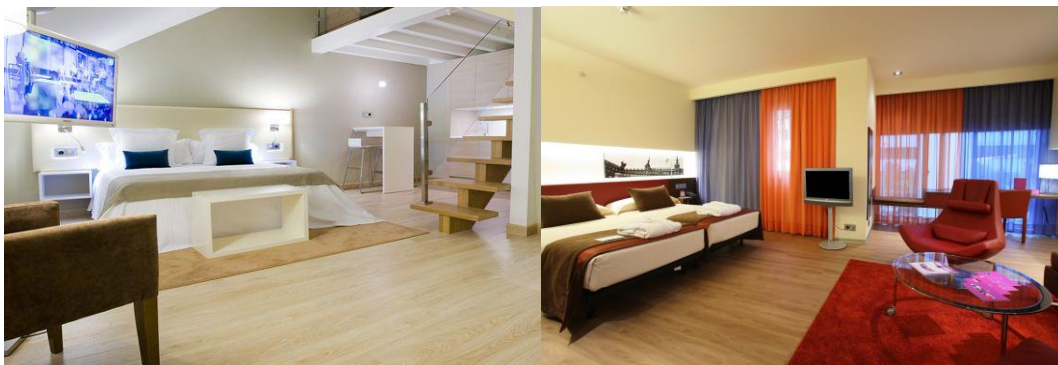


## La importancia del confort térmico en el sector hotelero



*En los últimos años el número de turistas internacionales que recibimos en nuestro país se va incrementando, así como su gasto medio en destino, consolidándose un crecimiento de calidad y cantidad del mismo; esta situación se confirma al mantenerse el número total de plazas hoteleras, pero aumentar los hoteles de 4 y 5 estrellas, y disminuir los de menor categoría y hostales.*

Esta situación implica por parte del sector hotelero, una actualización de sus instalaciones para proporcionar al cliente la calidad inherente a la cualificación del hotel, dentro de estas medidas de adecuación, es de vital importancia, la obtención de un buen confort térmico el cual hace que el huésped pueda disfrutar de los servicios del establecimiento sin tener una sensación de incomodidad térmica que se lo impida.

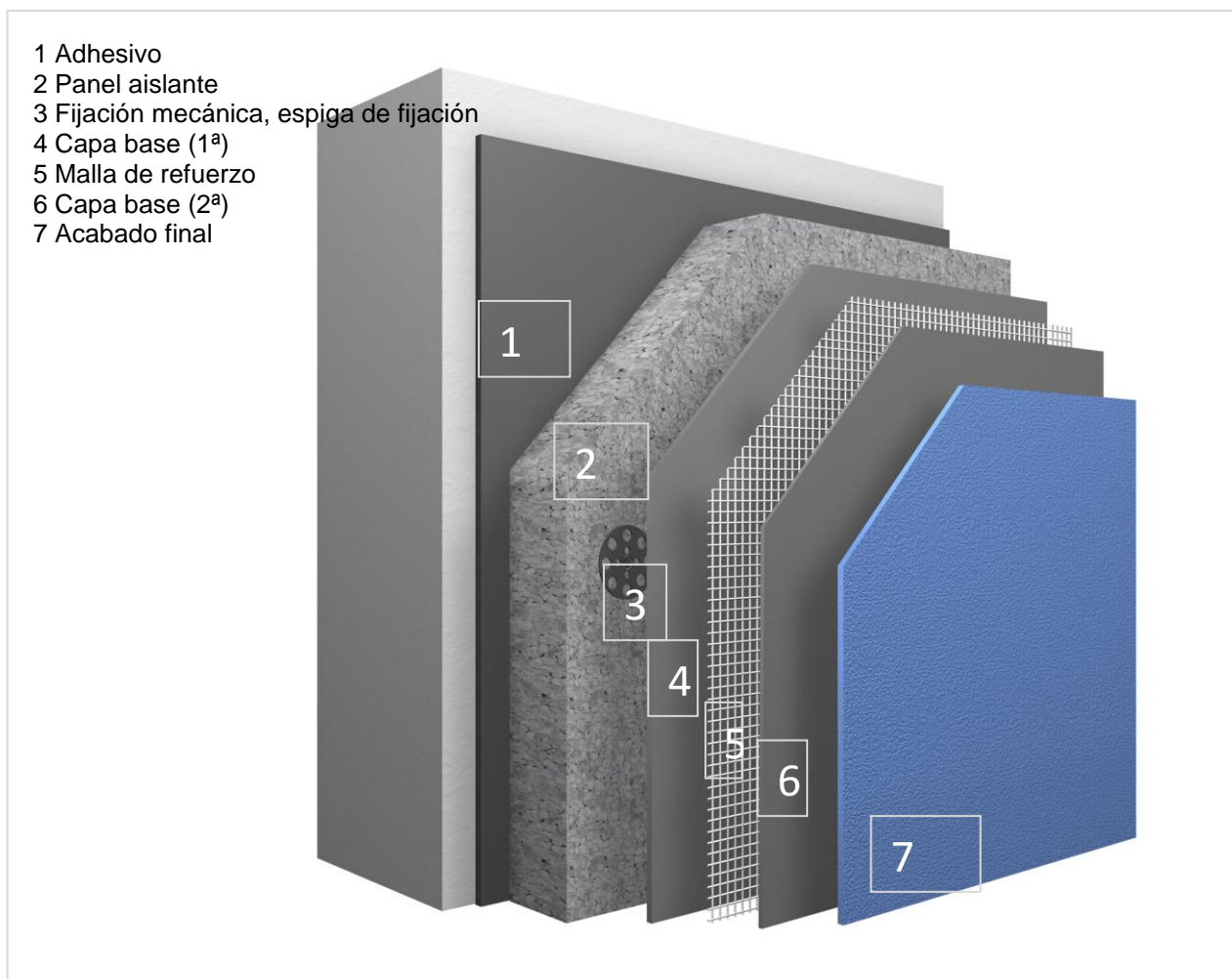


En la actualidad los potenciales clientes nacionales e internacionales tienen una mayor sensibilidad hacia el confort térmico demandando, un confort térmico similar al que ya disfrutaban en sus hogares fruto sin duda de las políticas de reducción de consumo energético de la UE en sus objetivos 2020 y las nuevas normativas a nivel nacional. La

obtención de este confort térmico implica un gasto medio estimado en energía de un 9-10% de los costes operacionales del hotel

Cuando tenemos pérdidas en calor y/o refrigeración la mayor parte de las veces se producen por las fachadas, los huecos, y deficientes solución de los puentes térmicos, estas pérdidas de energía que en definitiva son pérdidas constantes de dinero tienen una solución definitiva con la aplicación de un sistema de aislamiento térmico por el exterior SATE.

Este sistema consiste en adherir placas de aislamiento en la hoja exterior de la fachada para posteriormente, y tras un proceso de armado con un mortero especial, aportar muy diversos acabados estéticos que satisfacen las necesidades técnicas y decorativas de cualquier establecimiento hotelero.



La aplicación del SATE, no implica trabajos previos de preparación de soportes, son obras limpias ya que se trabaja por la cara exterior de la fachada, no perdiéndose

además,  $m^2$  de superficie útil, lo que si ocurriría en actuación de aislamiento por el interior.

El sistema SATE se adapta a cualquier fachada aportando planimetría y acabados estéticos de alta durabilidad, que disminuyen el coste económico de las periódicas labores de mantenimiento en el sector hotelero.

Asimismo, es un sistema continuo que minimiza la aparición de puentes térmicos donde se crean humedades y condensación, evitando los costes asociados a sus reparaciones y consiguiendo su desaparición total. Es pues, una solución constructiva cuya inversión tiene un retorno a través del ahorro energético que se obtiene y de las diversas subvenciones de carácter nacional y autonómico existentes.

Como ventajas técnicas del SATE podemos destacar:

- Elimina los puentes térmicos.
- Aumenta la inercia térmica.
- Impermeabiliza al agua de lluvia.
- Permeable al vapor de agua, evita condensaciones.
- Optimiza la superficie útil del edificio.
- Ofrece grandes posibilidades de diseño, amplia gama de texturas y colores.
- Permite la rehabilitación de la fachada sin desalojar el edificio.

Las empresas pertenecientes a ANFAPA, llevan años realizando actuaciones en el sector hotelero español, asesorando a los hoteleros y técnicos implicados en el proceso de rehabilitación / construcción del hotel con una serie de servicios técnicos tanto en la fase de desarrollo de proyecto con la solución de detalles, hasta en la fase de ejecución material.



Más información  
Anna 93 589 30 56  
[prensa@anfapa.com](mailto:prensa@anfapa.com)  
[www.anfapa.com](http://www.anfapa.com)